

2023-mi januaarimiit apriliimut aalisakkanik avammut tunisineq

Saqqummersitap siunertaraa piaarnerusumik aalisarnermiit avammut tunisartakkat tamanut paasissutissiisutiginissaat.

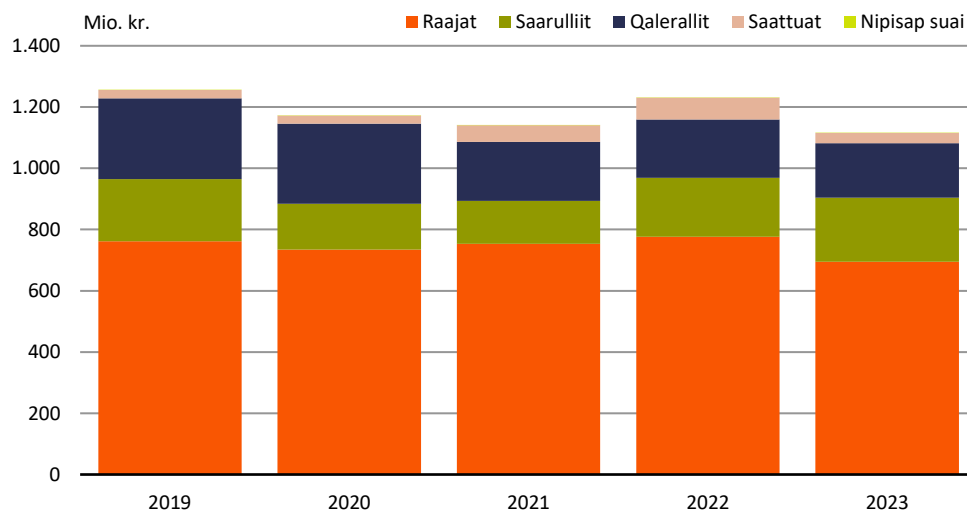
Imarisaa

Saqqummersitami ilaatinneqarput Kalaallit Nunaata aalisarnermi avammut tunisartagarisai pingaarnerit. Tassani pineqarput raajat, saarullit, qalerallit, saattuat, nipisap suaalu. Tunisassiat allat assersuutigalugu suluppaakkat, qeeqqat, aalisakkat immap ikeraneersut, uiluiit, puisininngaaneersut, savaninngaaneersut uumasuillu allaneersut saqqummersitami taamaalillutik ilaatinneqanngillat.

Avammut tunisat nalingi 9,3 pct.-inik annikilleriarput

2023-mi januaarimiit apriliimut avammut tunisat nalingi katillugit 1.115 mio. kr.-usimapput. Ukiup siulianut sanilliullugit 115 mio. kr.-inik annikinnerput, annikilleriarnerlu katillugu 9,3 pct.-iuvoq. Eqqumaffigineqassaarli naatsorsuutit kisitsisaagallartuummata taamaattumillu kingusinnerusukku iluarsiiqqineqarsinnaallutik paasissutissanik tamakkiisunik tigusinermi.

Titartagaq 1. Avammut tunisat nalingat januaari-apriili, mio. kr.



Raajat

Raajat 2023-mi januaarimiit apriliimut avammut tunisaanerisa nalingat 10,5 pct.-inik annikilleriarsimavoq, tamanna 82 mio. kr.-inik naleqarpoq. Avammut tunisat annertussusaat 21,2 pct.-inik annikilleriarsimasoq akillu 13,6 pct.-inik qaffallutik.

Qalerallit

Qalerallit avammut tunineqartut nalingat 6,4 pct.-imik annikilleriarsimavoq, tunineqartut annertussusaat 16,4 pct.-imik annikilleriarsimasoq. Taamaalilluni kiilumut akit 12,0 pct.-inik qaffassimapput.

Saarullit

Saarullit avammut tunineqartut nalingat 8,7 pct.-imik qaffariarpoq, tunineqartut annertussusaat 13,4 pct.-imik annikilleriarsimallutik. Saarullit avammut tunineqartut kiilumut akia 25,6 pct.-imik qaffariarpoq.

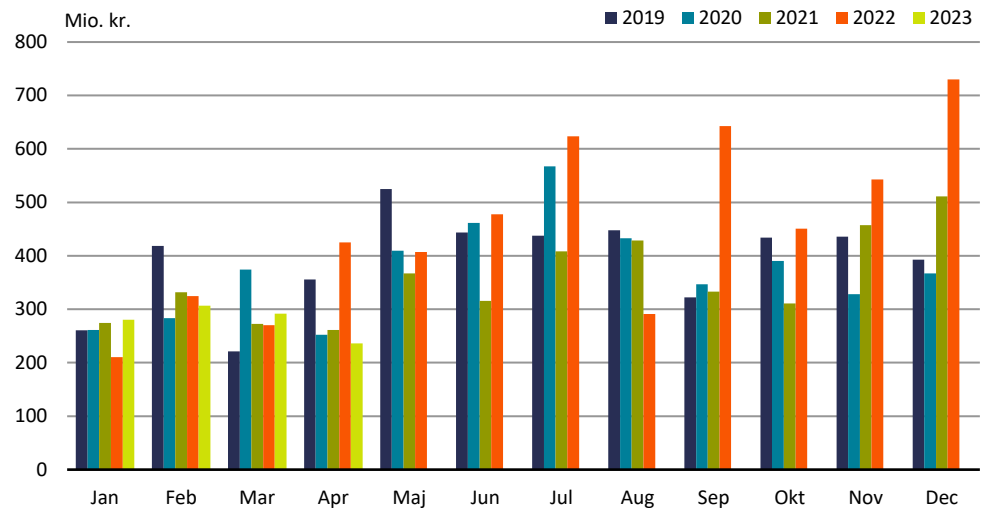
Saattuat

Saattuat avammut tunineqartut nalingat 52,8 pct.-imik annikilleriarsimavoq, tunineqartut annertussusaat 12,6 pct.-inik apparpoq. Kiilumut akia 46,1 pct.-inik annikilleriarsimalluni.

Nipisap suai

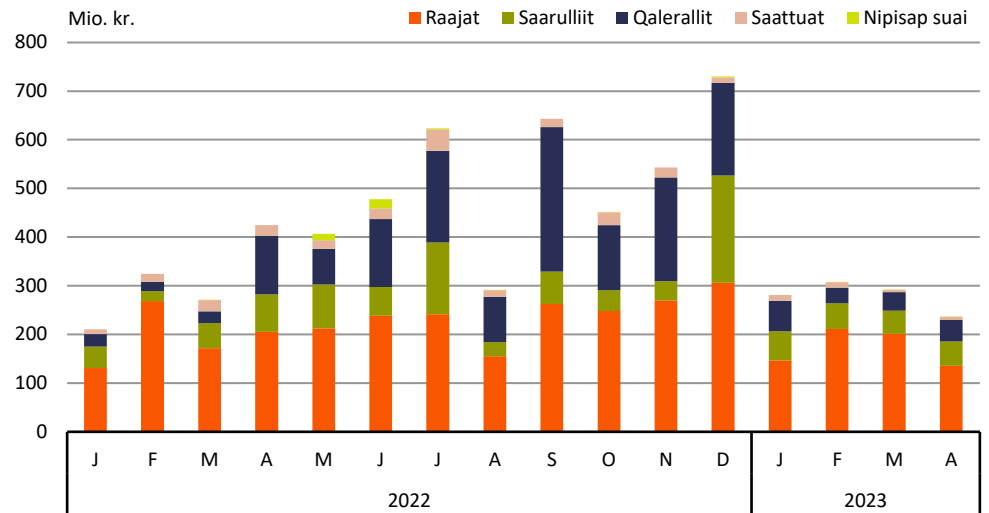
Nipisap suai avammut tunineqartut nalingat 62,3 pct.-imik annikilleriarsimavoq, tunineqartut annertussusaat 77,7 pct. apparpoq. Kiilumut akia 69,4 pct.-inik annertuseriarsimalluni.

Titartagaq 2. Aalisakkat avammut tunisaanerat, mio. kr.



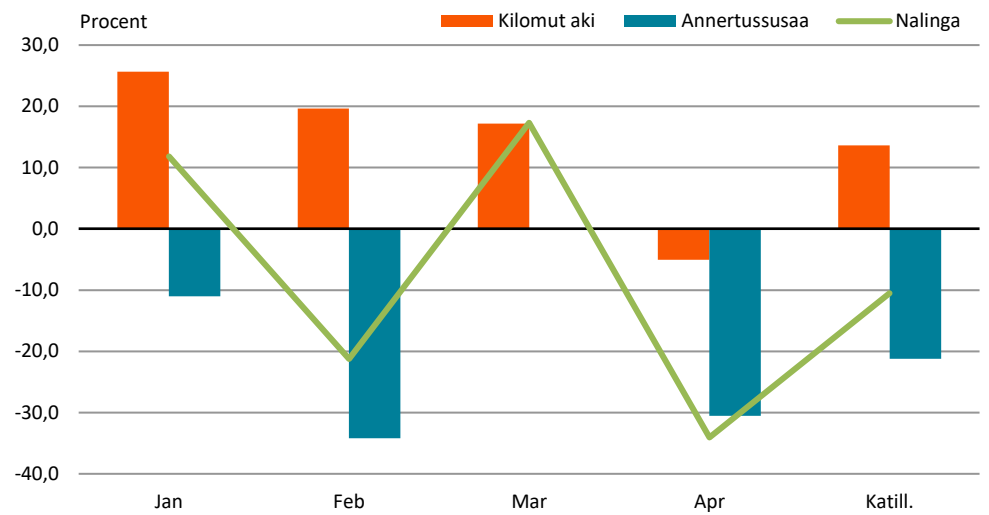
Najoqutaq: <https://bank.stat.gl/IENEXPMND>

Titartagaq 3. Aalisakkat pingaarnerit avammut tunisaanerat, qaammatikkaarlugu

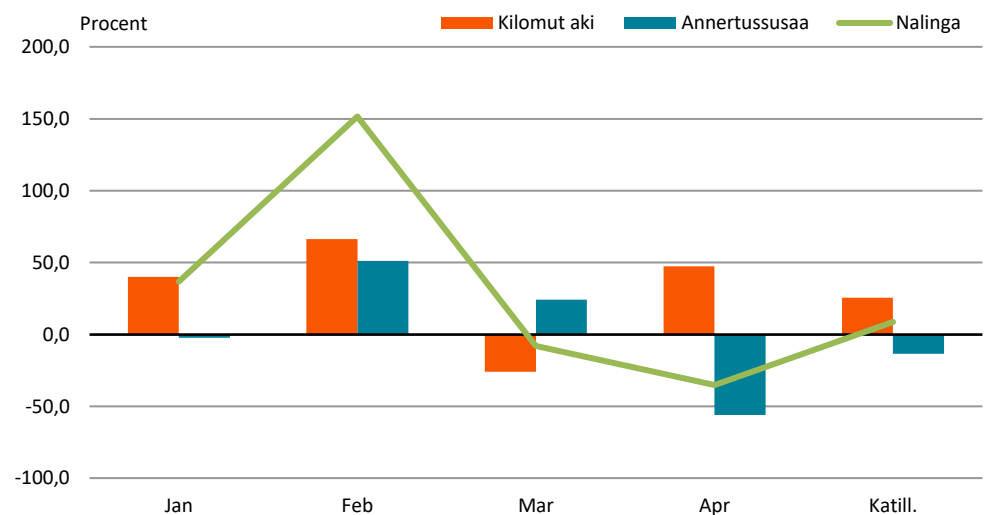


Najoqqutaq: <https://bank.stat.gl/IENEXPMND>

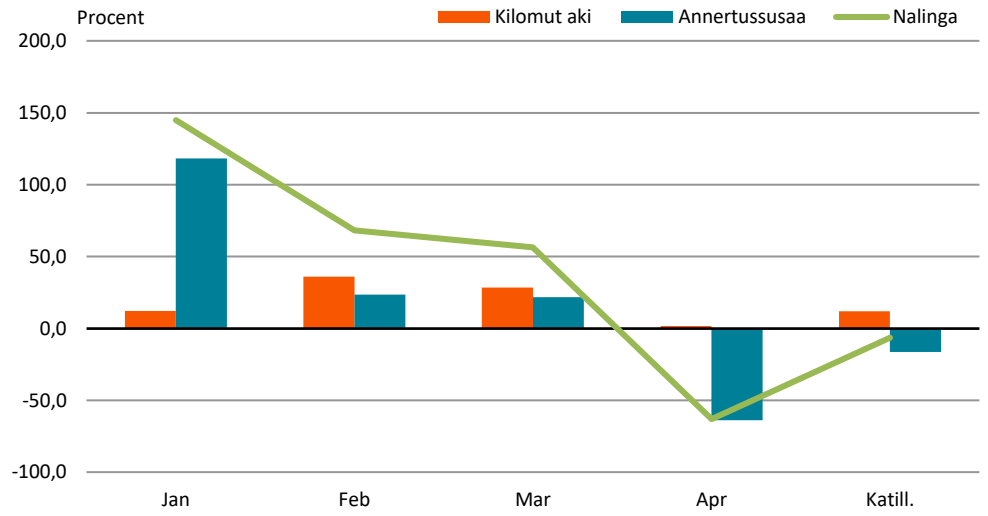
Titartagaq 4. Pct.-inngorlugu allannguutit ukiup siulianut sanilliullugit, Raajat



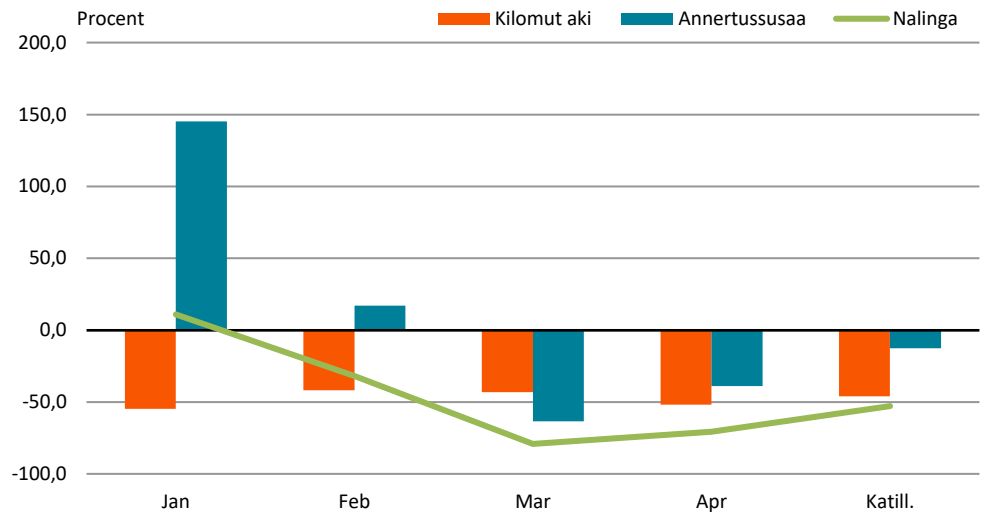
Titartagaq 5. Pct.-inngorlugu allannguutit ukiup siulianut sanilliullugit, Saarullit



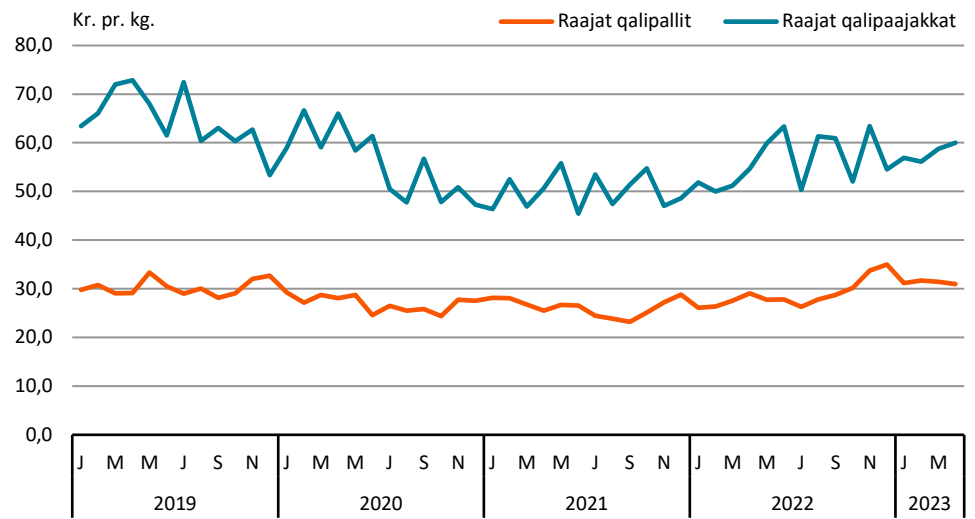
Titartagaq 6. Pct.-inngorlugu allannguutit ukiup siulianut sanilliullugit, Qalerallit



Titartagaq 7. Pct.-inngorlugu allannguutit ukiup siulianut sanilliullugit, Saattuat

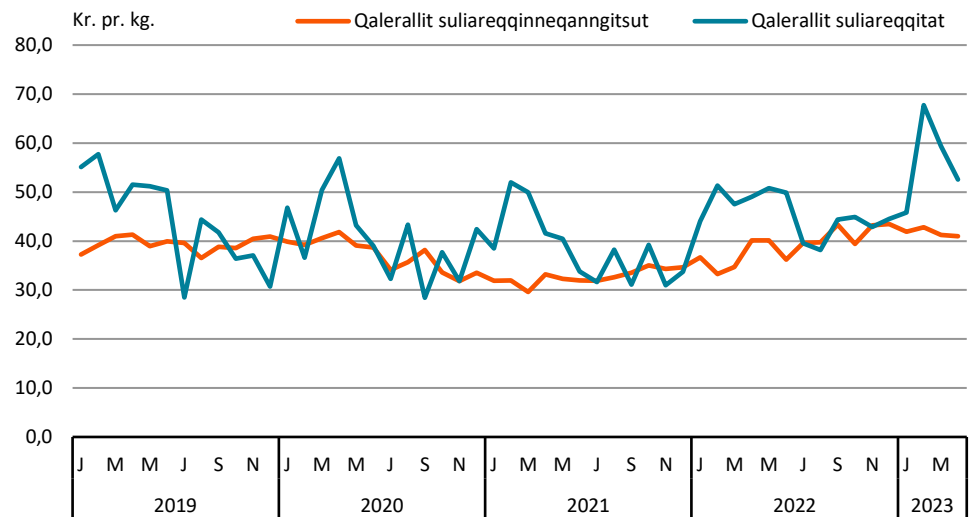


Titartagaq 8. Raajat qalipallit qalipaajakkallu kiilumut akiisa ineriartornerat



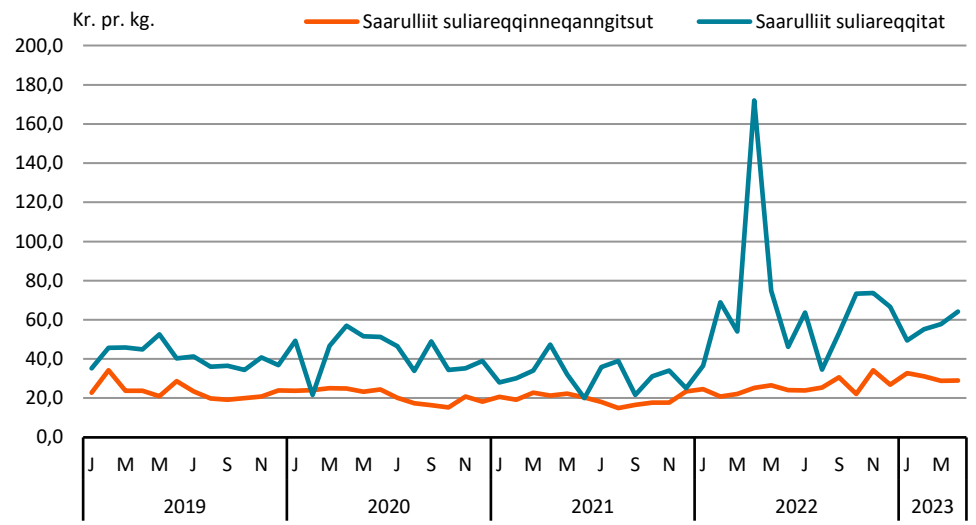
Najoqutaq: <https://bank.stat.gj/IEDEXPMND>

Titartagaq 9. Qalerallit suliareqqitat suliareqqitaanngitsullu kiilumut akiisa ineriartornerat



Najoqutaq: <https://bank.stat.gj/IENEXPMND>

Titartagaq 10. Saarullit suliareqqitat suliareqqitaanngitsullu kiilumut akiisa ineriartornerat



Tabelit

Tabel 1. Aalisakkt avammut tunisaanerisa nalingat, 1.000 kr.

	2021					2022					2023				
	Jan	Feb	Mar	Apr	Katill.	Jan	Feb	Mar	Apr	Katill.	Jan	Feb	Mar	Apr	Katill.
Katillugit	274.635	331.894	272.629	261.552	1.140.710	210.592	324.446	270.457	424.759	1.230.254	280.592	306.921	291.637	236.325	1.115.475
Raajat	198.228	249.042	195.619	110.551	753.439	130.983	268.191	171.660	205.438	776.271	146.488	211.231	201.360	135.519	694.598
Qalipallit, qerisut	143.983	172.526	129.047	82.279	527.835	111.607	179.407	115.746	99.596	506.355	107.908	136.945	126.923	93.891	465.668
Qalipaajakkt qerisullu	54.245	76.516	66.572	28.272	225.605	19.376	88.784	55.914	105.842	269.916	38.579	74.286	74.437	41.628	228.931
Saarullik	29.691	19.261	23.085	67.625	139.661	43.795	20.880	51.038	76.532	192.245	59.924	52.516	47.015	49.593	209.048
Ilivitsoq qerisoq	29.183	18.823	22.391	52.914	123.312	21.059	20.872	11.944	76.523	130.398	22.753	40.648	43.487	29.419	136.307
Panert. tarajort., ilivitsoq saaniagarluunniit	496	334	285	260	1.375	0	0	193	9	202	2.154	2.861	3.528	0	8.542
Saaniiagaq qerisoq	0	104	409	14.450	14.963	22.737	5	38.900	0	61.641	35.009	9.008	0	20.173	64.190
Saarullik alla	12	0	0	0	12	0	4	0	0	4	9	0	0	0	9
Qaleralik	34.772	47.329	33.241	77.061	192.403	25.702	19.058	24.600	121.072	190.432	62.964	32.060	38.500	44.712	178.236
Ilivitsoq qerisoq	24.342	24.285	19.722	53.305	121.655	18.231	5.798	11.004	62.856	97.888	39.947	7.190	11.700	27.629	86.466
Saaniiagaq	7.846	16.111	9.627	15.264	48.847	5.309	10.150	9.906	39.964	65.329	9.325	19.426	21.470	9.817	60.037
Allami taaneqanngitsoq	2.584	6.933	3.893	8.491	21.901	2.162	3.110	3.691	18.252	27.215	13.693	5.444	5.330	7.266	31.733
Saattuat	11.944	16.262	20.684	6.309	55.199	10.112	16.318	22.859	21.717	71.006	11.216	11.111	4.758	6.394	33.479
Nipisap suai	0	0	0	7	7	0	0	301	0	301	0	2	4	107	113

Najoqqutaq: <https://bank.stat.gl/IENEXPMND>

Tabel 2. Aalisakkt avammut tunisaanerisa annertussusaat, tons

	2021					2022					2023				
	Jan	Feb	Mar	Apr	Katill.	Jan	Feb	Mar	Apr	Katill.	Jan	Feb	Mar	Apr	Katill.
Katillugit	8.862	9.951	8.378	8.807	35.997	6.849	10.108	7.327	11.256	35.541	7.160	7.809	7.665	6.128	28.762
Raajat	6.290	7.611	6.250	3.787	23.939	4.655	8.579	5.300	5.368	23.902	4.143	5.648	5.306	3.730	18.826
Qalipallit, qerisut	5.121	6.154	4.830	3.229	19.334	4.281	6.803	4.208	3.432	18.724	3.465	4.323	4.038	3.036	14.863
Qalipaajakkt qerisullu	1.170	1.457	1.420	558	4.605	374	1.777	1.092	1.935	5.178	678	1.324	1.268	694	3.963
Saarullik	1.436	996	1.001	2.794	6.227	1.479	1.004	1.264	3.027	6.774	1.445	1.518	1.571	1.330	5.863
Ilivitsoq qerisoq	1.418	982	981	2.483	5.863	858	1.004	541	3.026	5.429	693	1.303	1.510	1.016	4.521

Panert. tarajort.,ilivitsoq saaniagarluunniit	17	12	9	8	46	0	0	5	0	5	53	58	61	0	172
Saaniagaq qerisoq	0	3	11	303	317	622	0	718	0	1.340	698	157	0	314	1.169
Saarullik alla	1	0	0	0	1	0	0	0	0	0	1	0	0	0	1
Qaleralik	1.035	1.204	937	2.177	5.353	667	433	603	2.753	4.456	1.455	535	735	999	3.724
Ilivitsoq qerisoq	764	761	667	1.605	3.797	497	174	317	1.566	2.555	953	168	284	674	2.078
Saaniagaq	157	253	161	211	781	89	166	153	594	1.002	124	258	308	142	832
Allami taaneqanngitsoq	114	191	110	361	775	81	92	133	594	900	378	109	144	183	814
Saattuat	101	139	189	48	477	48	92	145	109	394	117	108	53	66	344
Nipisap suai	0	0	0	1	1	0	0	15	0	15	0	0	0	3	3

Najoqqutaq: <https://bank.stat.gl/IENEXPMND>

Tabel 3. Aalisakkt avammut tunisaanerisa kiilumut akii

	2021					2022					2023				
	Jan	Feb	Mar	Apr	Katill.	Jan	Feb	Mar	Apr	Katill.	Jan	Feb	Mar	Apr	Katill.
Katillugit	-	-	-	-	-	-	-	-	-	-	-	-	-	-	-
Raajat	31,5	32,7	31,3	29,2	31,5	28,1	31,3	32,4	38,3	32,5	35,4	37,4	37,9	36,3	36,9
Qalipallit, qerisut	28,1	28,0	26,7	25,5	27,3	26,1	26,4	27,5	29,0	27,0	31,1	31,7	31,4	30,9	31,3
Qalipaajakkt qerisullu	46,4	52,5	46,9	50,7	49,0	51,8	50,0	51,2	54,7	52,1	56,9	56,1	58,7	60,0	57,8
Saarullik	20,7	19,3	23,1	24,2	22,4	29,6	20,8	40,4	25,3	28,4	41,5	34,6	29,9	37,3	35,7
Ilivitsoq qerisoq	20,6	19,2	22,8	21,3	21,0	24,6	20,8	22,1	25,3	24,0	32,8	31,2	28,8	29,0	30,1
Panert. tarajort.,ilivitsoq saaniagarluunniit	28,8	28,8	32,0	32,0	30,0	0,0	0,0	38,0	172,0	39,3	40,8	49,1	57,8	0,0	49,6
Saaniagaq qerisoq	0,0	35,1	35,8	47,7	47,2	36,6	68,4	54,2	0,0	46,0	50,2	57,5	0,0	64,2	54,9
Saarullik alla	12,5	0,0	0,0	0,0	12,5	0,0	69,9	0,0	0,0	69,9	8,0	0,0	0,0	0,0	8,0
Qaleralik	33,6	39,3	35,5	35,4	35,9	38,5	44,0	40,8	44,0	42,7	43,3	59,9	52,4	44,8	47,9
Ilivitsoq qerisoq	31,9	31,9	29,6	33,2	32,0	36,7	33,2	34,7	40,1	38,3	41,9	42,8	41,3	41,0	41,6
Saaniagaq	50,0	63,7	59,8	72,4	62,5	59,9	61,0	64,7	67,3	65,2	75,1	75,3	69,7	69,3	72,2
Allami taaneqanngitsoq	22,6	36,3	35,6	23,5	28,2	26,7	33,8	27,7	30,7	30,2	36,2	49,9	37,1	39,7	39,0
Saattuat	117,9	117,2	109,4	130,7	115,6	212,0	177,2	157,2	199,5	180,2	95,9	103,0	89,5	96,2	97,2
Nipisap suai	0,0	0,0	0,0	9,4	9,4	0,0	0,0	20,3	0,0	20,3	0,0	27,6	27,7	35,0	34,5

Najoqqutaq: <https://bank.stat.gl/IENEXPMND>

Periaaseq najoqqutallu

Avammut tunisat nalingat saqqummersinneqartoq tassaavoq kisitsisitigut paasissutissani avammut tunisat nalingat. Tunisassiat nalunaarsorneqartarput Kalaallit Nunaannit anninneqarfiat sumiinnersoq apeqqutaatillugu, tassunga ilanngunneqartarput tunisassiat avammut tunineqarnissaanut assartorneqarnerinut, Kalaallit Nunaata iluani assartuinerit (Kalaallit Nunaata killeqarfianut imaluunniit sissiukkanut) aningaasartuutit. Nali taanna fob-imik (free on board) taaneqartarpoq.

Paasissutissat 2020-2023-meersut Akileraartarnermut Aqutsisoqarfimmit akitsuutinik suliaqartartunit pissarsiarineqarput. Kisitsisit pitsaassusaanut apeqqutaapput avammut tunisisartut piffissaq eqqorlugu Akileraartarnermut Aqutsisoqarfimmut akitsuutinik suliaqartartunut nalunaarutiginnissimanersut, taamaattumik kisitsisit mianersuullugit nalilersorneqassapput.

Aalisakkat avammut tunisaanerit qaammatikkaarlugit saqqummersinneqartarput.

Signatur forklaring:

- ... Oplysninger foreligger ikke
- .. Oplysninger for usikre til at angives eller diskretionshensyn
- . Tal kan efter sagens natur ikke forekomme
- 0 Mindre end halvdelen af den anvendte enhed
- Nul
- * Foreløbigt eller anslået tal

Saaffiginniffissaq

Aqqaluaq Lund

E-mail: aqlu@stat.gl

Nunanut allanut niuerneq

Grønlands Statistik
Postboks 1025 · 3900 Nuuk
Tlf.: +299 34 57 70 · Fax: +299 34 57 90
www.stat.gl · e-mail: stat@stat.gl

